

สี่ทลอมทา

พระนิพนธ์ใน สมเด็จพระเจ้าฟ้าบรมพิตรสุญญพันธ์

2

7

15

20

27

35

43

48

53

59

65

3

สี่ท่อน
Baritone 2



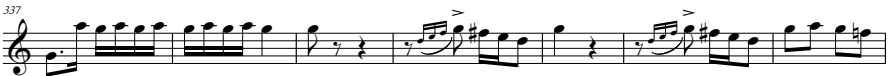
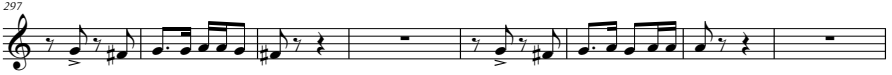
ສິລາອາ
Baritone 2



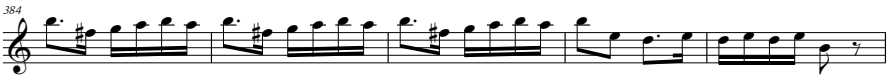
สี่ท่อน
Baritone 2



สี่ล่อตา
Baritone 2



สี่ล่อทา
Baritone 2



สี่ล่อทา
Baritone 2



สี่ท่อน
Baritone 2

ส่วนขึ้น ท่อน ๒

2

6

12

24

32

37

45

51

57

64

71

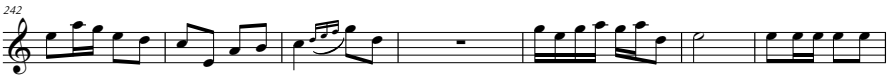
สี่ท่อน
Baritone 2



สี่ท่อน
Baritone 2



สี่ท่อน
Baritone 2



สี่ท่อน
Baritone 2



สี่ท่อน
Baritone 2

ส่วนขึ้น ท่อน ๑

2

4

3

2

2

pp

สี่ล่อทา
Baritone 2



สี่ท่อน
Baritone 2



สี่ท่อน
Baritone 2

สองชั้น ร้อย 2

10

18

26

34

42

50

58

67

74

81

88

สี่ท่อน
Baritone 2



สี่ลอลตา
Baritone 2

ขึ้นเดี่ยว ก่อน ๑

Musical score for Baritone 2, piece 'สี่ลอลตา' (Sila Lota). The score is written in 2/4 time and consists of 11 staves of music. The key signature is one flat (B-flat). The piece begins with a rest for 4 measures, followed by a series of eighth and sixteenth notes. The score includes various musical notations such as slurs, ties, and repeat signs. The piece concludes with a double bar line and repeat dots.

สี่ท่อน
Baritone 2



สี่ทลอตา
Baritone 2

ขึ้นด้วย ท่อน ๒

8

15

22

28

35

43

51

59

68

76

82